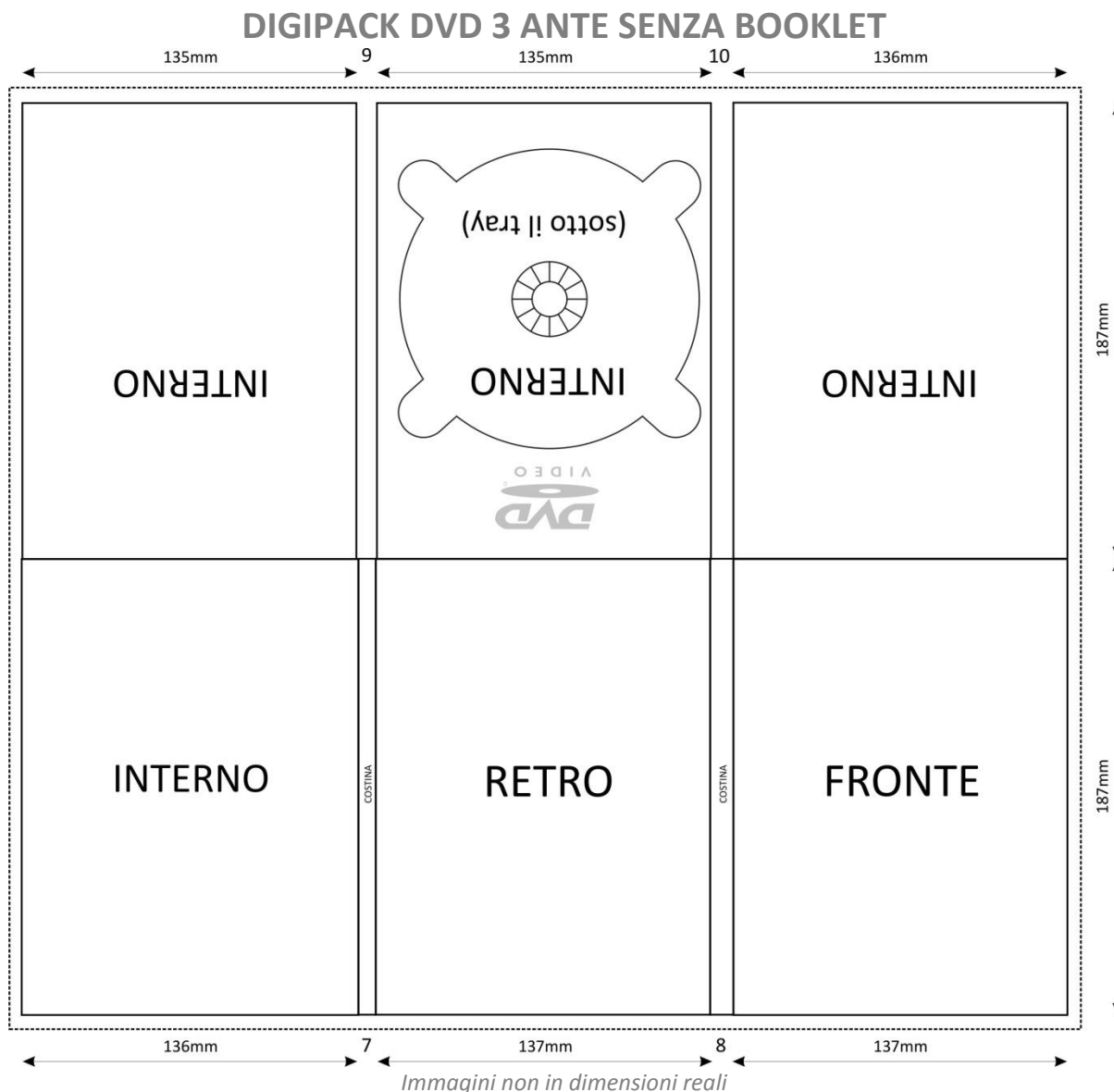


SPECIFICHE TECNICHE PER LA CORRETTA REALIZZAZIONE DEI FILE GRAFICI



Specifiche Generali

- Area di Stampa con Foro Piccolo: diametro esterno 118mm diametro interno 20mm
- Area di Stampa con Foro Largo: diametro esterno 118mm diametro interno 35mm

Formati/Modalità/Supporti

- .PDF . JPG .TIFF .CDR .PSD .EPS
- PC/MAC
- Risoluzione 300 dpi
- Quadricromia CMYK o PANTONE file su Livelli Colore
- Immagini in dimensioni reali
- Se il file è vettoriale allegare la cartella Font utilizzate oppure convertire le Font in curve
- Se il formato del file lo richiede allegare le cartelle immagini che compongono il file
- Nel caso di invio del file via mail comprimere il tutto in formato .ZIP o .SIT

ATTENZIONE: PER GARANTIRE LA FEDELTA' CROMATICA E' NECESSARIO FORNIRE O RICHIEDERE IL CROMALIN